


ПРЕДПРИЯТИЕ

WWW.SKЛ.RU

СТРОЙКОМПЛЕКТ

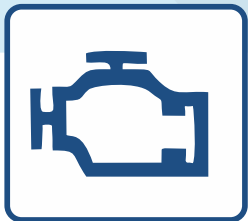


**ЦЕНТР
ОБСЛУЖИВАНИЯ
И РЕМОНТА**

(343) 311-12-11

п. Большой Исток, ул. Свердлова 42А

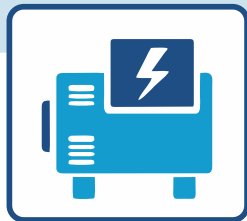
WWW.SKЛ.RU



Капитальный ремонт двигателей внутреннего сгорания



Капитальный ремонт трансмиссии



Диагностика и ремонт стартеров и генераторов



Диагностика и ремонт топливной аппаратуры



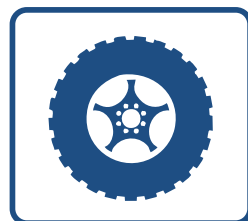
Диагностика и ремонт гидравлической системы



Кузовной ремонт



Восстановление аккумуляторных батарей



Шиномонтаж для пневмо и цельнолитых шин



Мойка



Капитальный ремонт и техническое обслуживание строительной спецтехники



Капитальный ремонт и техническое обслуживание автобусов



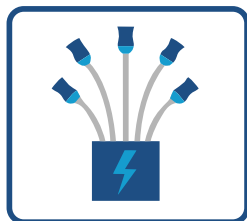
Капитальный ремонт и техническое обслуживание вилочных погрузчиков



Капитальный ремонт и техническое обслуживание дизельных генераторов



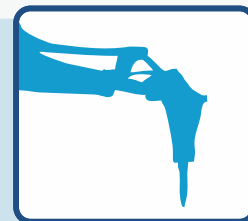
Капитальный ремонт и техническое обслуживание передвижных воздушных компрессоров



Ремонт электрики



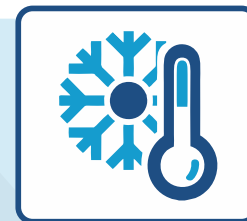
Ремонт электронных блоков управления



Ремонт гидромолотов и навесного оборудования



Выездной сервис



Услуга "зимний запуск" на выезде



Изготовление рукавов высокого давления

Обслуживание и ремонт автобусов

ООО «Предприятие «Стройкомплект» является авторизованным сервисным центром и осуществляет сервисное обслуживание и гарантийный ремонт автобусов ПАЗ, ЛиАЗ, КАВЗ на территории Свердловской области, а также выполняет следующие виды услуг:



- Капитальный ремонт автобусов
- Восстановление автобусов после ДТП
- Ремонт ходовой части, мостов
- Ремонт автоматических и механических трансмиссий автобусов
- Компьютерная диагностика топливной аппаратуры Common Rail

- Компьютерная диагностика импортных двигателей Cummins, MAN, Scania, а также отечественных ЗМЗ, ММЗ и ЯМЗ
- Капитальный ремонт двигателей (являемся авторизованным сервисным центром по ремонту двигателей ЯМЗ)
- Ремонт электрооборудования
- Ремонт тормозной системы
- Ремонт рулевого управления



Обслуживание и ремонт вилочных погрузчиков

ООО «Предприятие «Стройкомплект» является официальным дилером компании LiuGong (направление вилочных погрузчиков), выполняет следующие виды услуг:



- Диагностика гидравлической системы
- Ремонт трансмиссии
- Ремонт управляемых мостов
- Техническое обслуживание
- Капитальный ремонт двигателей Toyota, Yanmar, Isuzu, Deutz, Xinchai
- Ремонт электрооборудования
- Ремонт мачты
- Шиномонтаж цельнолитых шин



Капитальный ремонт ДВС



- Профессиональная диагностика ДВС
- Оценка причин выхода из строя
- Современное оборудование и оснащение для всех операций ремонта ДВС
- Склад запасных частей более 10 000 наименований в наличии
- Обученный и квалифицированный персонал с опытом работы более 10 лет

- Проведение ремонта в короткие сроки
- Проведение ремонтов по регламенту завода-изготовителя каждого ДВС
- Холодная обкатка после капитального ремонта, проверка рабочих параметров
- Демонтаж/монтаж ДВС на Вашу технику
- Гарантия на работы до 1 года



Мойка

- Современная моечная камера на два поста, общая вместимость машин до 18-ти метров в длину
- Оборудование для бесконтактной мойки
- Экспресс-мойка
- Комплексная мойка техники, включая кабину оператора
- Мойка узлов и агрегатов
- Инспекционная мойка



Диагностика и ремонт стартеров и генераторов

- Проведение диагностики всех видов стартеров и генераторов с помощью контрольно-измерительного стенда с микропроцессорным оборудованием Э250М-02
- Диагностика электрики техники с целью выявления причин выхода из строя генератора или стартера
- Имитация рабочих режимов и измерение выходных характеристик
- Определение технического состояния и поиск неисправности
- Предоставление результатов проверки в виде отчета
- Проверка стартеров в режиме холостого хода и полного торможения
- Проведение ремонтов генераторов и стартеров любой сложности
- Определение короткозамкнутых витков и обрывов в обмотке
- Замена обмоток ротора и статора
- Проверка генераторов на холостом ходу и под нагрузкой, фиксация проверок в общей базе данных
- Инженер-электрик с опытом работы более 15 лет



Выездной сервис

- Сервисный центр оснащен передвижными ремонтными мастерскими на базе автомобилей «Volkswagen Caddy», «Mercedes Vito», «Ford Transit»
- оснащение которых, рассчитано для проведения всех видов работ на выезде
- Предлагаем услугу «Зимний запуск» на выезде
- Комплексная диагностика и оценка состояния техники на выезде
- Узловой ремонт на выезде
- Услуга срочного ремонта, выезд в день обращения
- Техническое обслуживание на выезде



Шиномонтаж для цельнолитых шин



- Оснащение универсальным балансировочный стандом фирмы ТЕСО 94 (Италия) для грузовых шин (TRUCK) с пневмолифтом для подъема колёс.
- Предлагаем услуги шиномонтажа и балансировки грузовых шин с размерностями от 12 до 28 дюймов
- Оснащение прессом 100 тонн для запрессовки цельнолитых шин
- Предлагаем услуги запрессовки цельнолитых шин с размерностями 5.00x8, 6.00x9, 6.50x10, 7.00x12, 4.00x8, 21x8-9, 23x5, 8.15x15, 18x7-8, 300x15, 28x9-15

Изготовление рукавов высокого давления

- Срочное изготовление РВД (в том числе по образцам, чертежам или параметрам Заказчика и в присутствии заказчика)
- Ремонт поврежденных РВД
- РВД выполняется квалифицированными и обученными специалистами
- Минимальные сроки оформления и отправки заказа



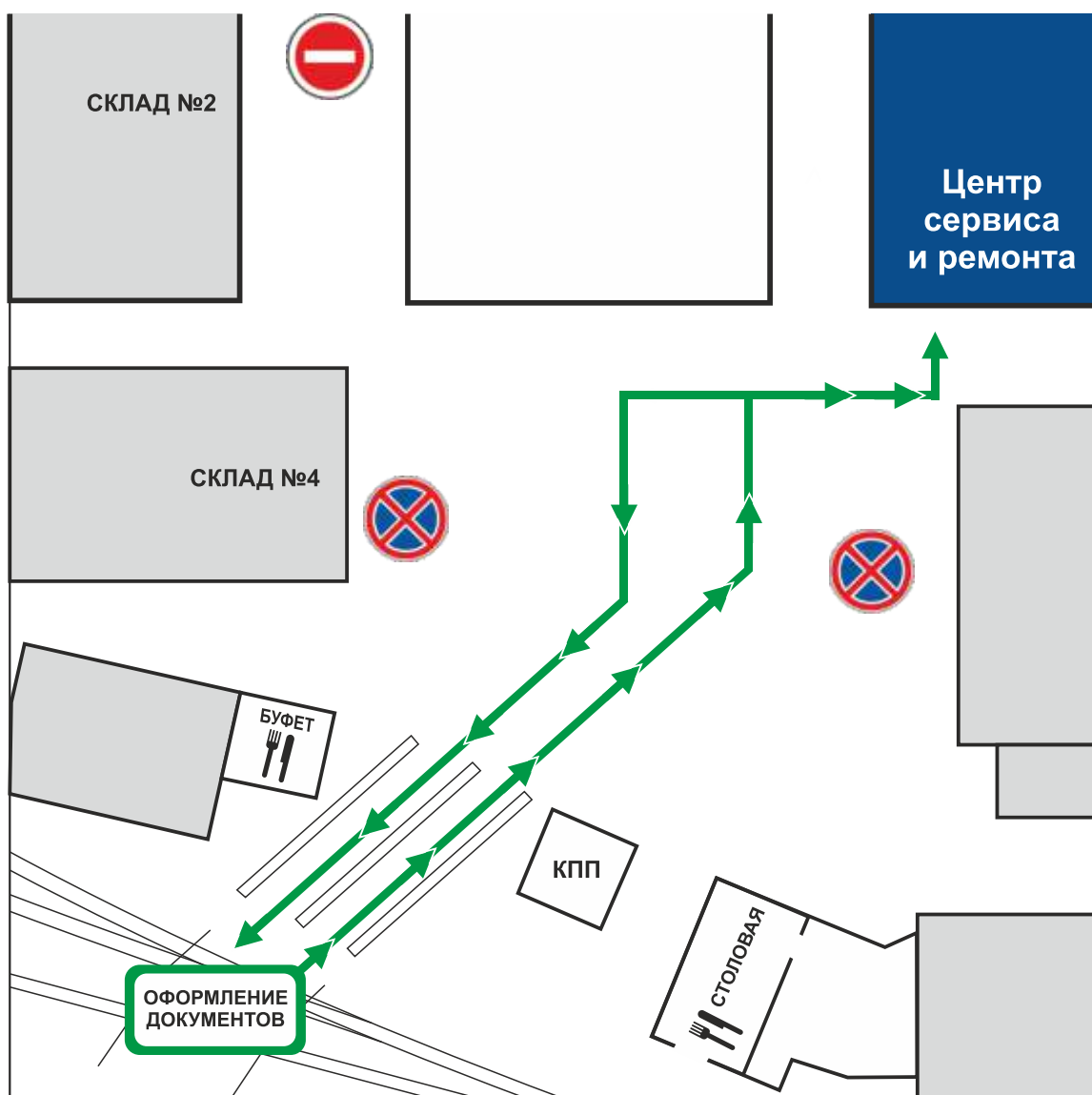
- РВД для различной техники российского и импортного производства
- Гарантия на произведенную продукцию – 12 месяцев
- Всегда в наличии большой ассортимент готовых РВД для техники JCB
- Дополнительно с РВД мы предлагаем: БРС, защитные спирали, резьбовые адаптеры и переходники, гидравлические масла

Зарядка и восстановление аккумуляторных батарей

- Проведение диагностики, зарядки и восстановления аккумуляторных батарей с помощью зарядно-десульфатирующего стенда Светоч-04-05.
- Восстановление аккумуляторных батарей (с жидким электролитом, гелиевых и AGM) после ПОЛНОЙ разрядки.
- Запуск (полная зарядка в несколько циклов) новых аккумуляторных батарей
- Диагностика электрики техники (включая генератор) с целью выявления причин выхода из строя АКБ
- Статистика результатов ремонта после проведения услуги «восстановления» аккумуляторных батарей:
 - в 10% случаев АКБ выдает показатели «лучше нового»,
 - в 70% случаев АКБ выдает показатели «как новый»
 - в 15% случаев АКБ выдает показатели «вполне достаточный показатель для нормальной работы»
 - на оставшихся 5% АКБ не восстанавливаемое из-за осыпания пластин или замыкания пластин (последствия, которые возникают из-за неправильной эксплуатации и «кипячении» АКБ во время зарядки собственными силами)



Контакты



(343) 311-12-11



п. Большой Исток, ул. Свердлова 42А



Service-skl.ru



Service@skl.ru